

## Παρουσίαση Έρευνας



# Επιμελητήριο Καβάλας

**Η κρίση στις εμπορικές επιχειρήσεις και η λειτουργία της αγοράς τις Κυριακές στην Καβάλα**

**Ιανουάριος 2014**

## Μέρος 1<sup>ο</sup>

### Εμπορικές επιχειρήσεις

## Μέρος 2<sup>ο</sup>

### Καταναλωτές

## Μέρος 1<sup>ο</sup>

### Εμπορικές επιχειρήσεις

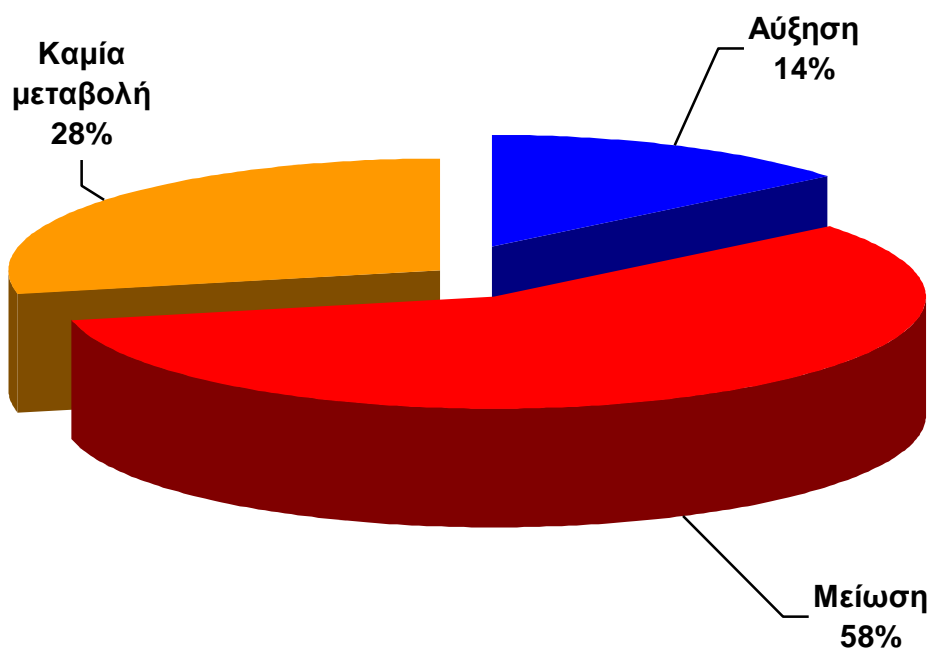
## Ερώτηση 1

Ποιο από τα προβλήματα που θα σας αναφέρω αντιμετωπίζει η επιχείρησή σας; (μέχρι 2 επιλογές)

	<b>Ποσοστό</b>
<b>Έλλειψη ρευστότητας</b>	51,0%
<b>Μείωση τζίρου / Μείωση εισερχομένων παραγγελιών</b>	64,0%
<b>Δυσκολίες χρηματοδότησης ή δανεισμού</b>	9,0%
<b>Γραφειοκρατία</b>	10,0%
<b>Παραεμπόριο / αθέμιτος ανταγωνισμός / Λαθρεργασία</b>	15,0%
<b>Φυγή καταναλωτών για αγορές σε όμορες χώρες</b>	5,0%
<b>Άνοδος τιμών πρώτων υλών</b>	8,0%
<b>Άλλο</b>	5,0%

## Ερώτηση 2

Τι εκτιμάτε για τον τζίρο της επιχείρησής σας για το επόμενο εξάμηνο;



### Ερώτηση 3

(Αν είχε μείωση τζίρου τον τελευταίο χρόνο) Πόσο τις % υπολογίζετε την μείωση του τζίρου σας το τελευταίο χρόνο;

Στις δέκα επιχειρήσεις



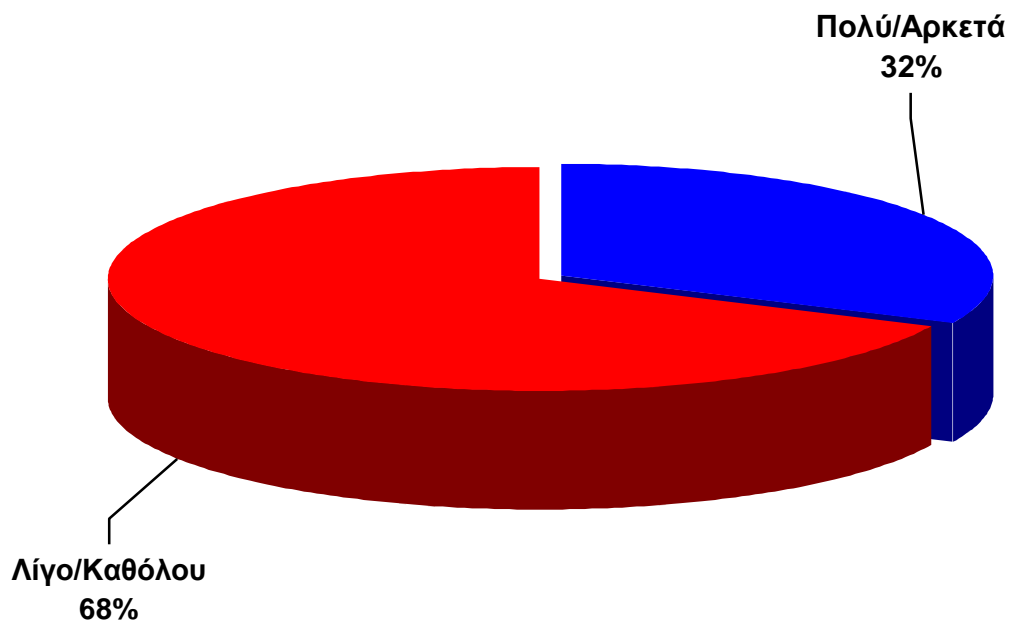
**Επτά δήλωσαν πτώση τζίρου**

**Μέσος όρος πτώσης τζίρου :**

**30%**

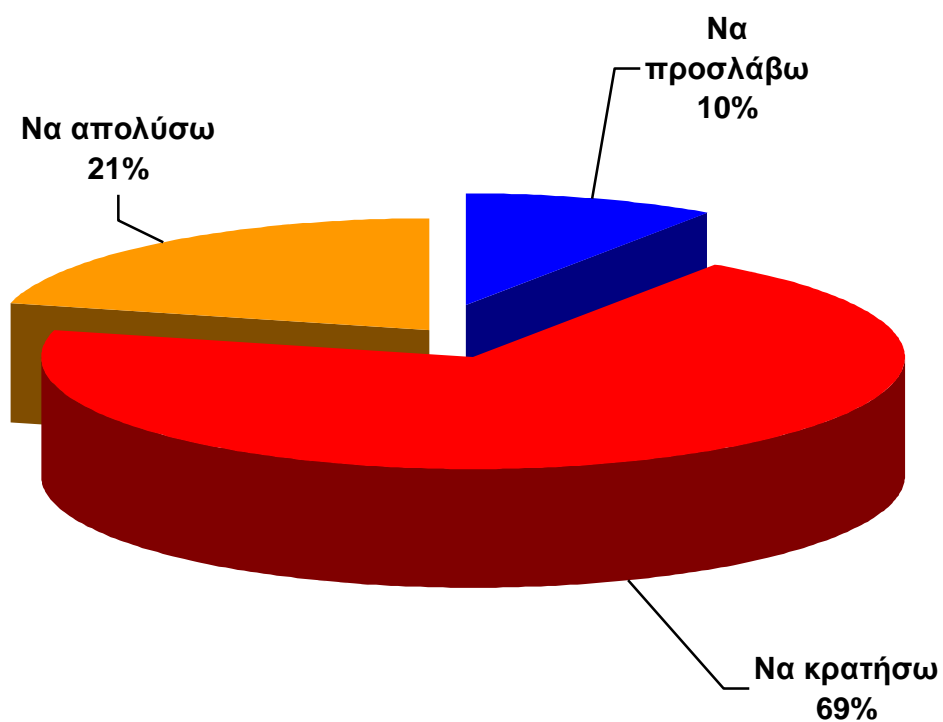
## Ερώτηση 4

Πόσο αισιόδοξος είστε για το μέλλον της επιχείρησής σας;



## Ερώτηση 5

Για το επόμενο διάστημα σκέφτεστε να :

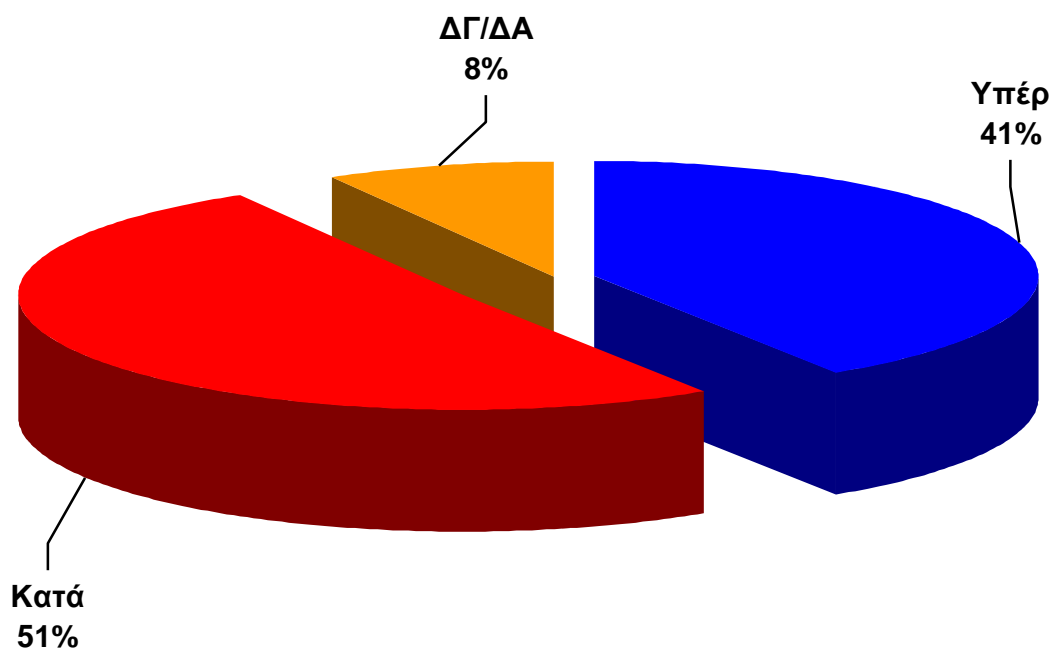


**Έξι στις δέκα επιχειρήσεις ΔΕΝ απασχολούν προσωπικό**



## Ερώτηση 6

Είστε υπέρ ή κατά της λειτουργίας των εμπορικών καταστημάτων κάποιες Κυριακές των χρόνο;



## Ερώτηση 7

Με ποιες από τις εναλλακτικές που θα σας αναφέρω συμφωνείτε;

	<i><b>Ποσοστό</b></i>
<i><b>1. Λειτουργία της αγοράς μια Κυριακή τον χρόνο</b></i>	21,0%
<i><b>2. Επτά Κυριακές τον χρόνο όπως ορίζει ο Νόμος</b></i>	31,0%
<i><b>3. Περισσότερες από επτά</b></i>	9,0%
<i><b>4. Όλες τις Κυριακές</b></i>	6,0%
<i><b>5. Καμιά</b></i>	33,0%

## Ερώτηση 8

Όταν συντρέχουν λόγοι μεγάλης τουριστικής επισκεψιμότητας στην περιοχή σας (πχ. τοπικές εκδηλώσεις και γιορτές, άφιξη κρουαζιερόπλοιου, θρησκευτικές και εθνικές γιορτές όμορων χωρών όπως Βούλγαρων και Τούρκων) κατά την άποψη σας πως θα πρέπει να διαμορφωθεί το ωράριο λειτουργίας της αγοράς;

	<i>Ποσοστό</i>
<b>1. Να μείνει ως έχει</b>	40,0%
<b>2. Η αγορά να είναι ανοικτή Δευτέρα και Τετάρτη απόγευμα αν συντρέχουν οι παραπάνω λόγοι</b>	22,0%
<b>3. Η αγορά να είναι ανοικτή Δευτέρα και Τετάρτη απόγευμα και Κυριακή αν συντρέχουν οι παραπάνω λόγοι</b>	38,0%

## Ερώτηση 9

Από τις υπηρεσίες που θα σας αναφέρω, πείτε παρακαλώ με ποια από αυτές έχετε τα περισσότερα προβλήματα (μέχρι 3 επιλογές)

	<i><b>Ποσοστό</b></i>
<i><b>Εφορία</b></i>	33,0%
<i><b>ΟΑΕΕ</b></i>	37,0%
<i><b>ΙΚΑ</b></i>	9,0%
<i><b>ΟΑΕΔ</b></i>	4,0%
<i><b>Δημοτικές υπηρεσίες</b></i>	7,0%
<i><b>Δεν έχω πρόβλημα με καμία</b></i>	40,0%

## Ερώτηση 10

Τι θα μπορούσε να βοηθήσει την αύξηση της κατανάλωσης; (μέχρι δυο επιλογές)

	<i>Ποσοστό</i>
Περισσότερες ευκολίες πληρωμής	18,0%
Μεγαλύτερη διάρκεια εκπτώσεων	9,0%
Ανοιχτά κάποιες Κυριακές	3,0%
Πιο συχνά εκπτώσεις μέσα στον χρόνο	14,0%
Θέσπιση ειδικών προσφορών συγκεκριμένες ημέρες τον χρόνο	15,0%
Διενέργεια εορταστικών εκδηλώσεων/δράσεων του Επιμελητηρίου σε συνεργασία με τους Δήμους για τόνωση της αγοράς	36,0%
Άλλο*	15,0%

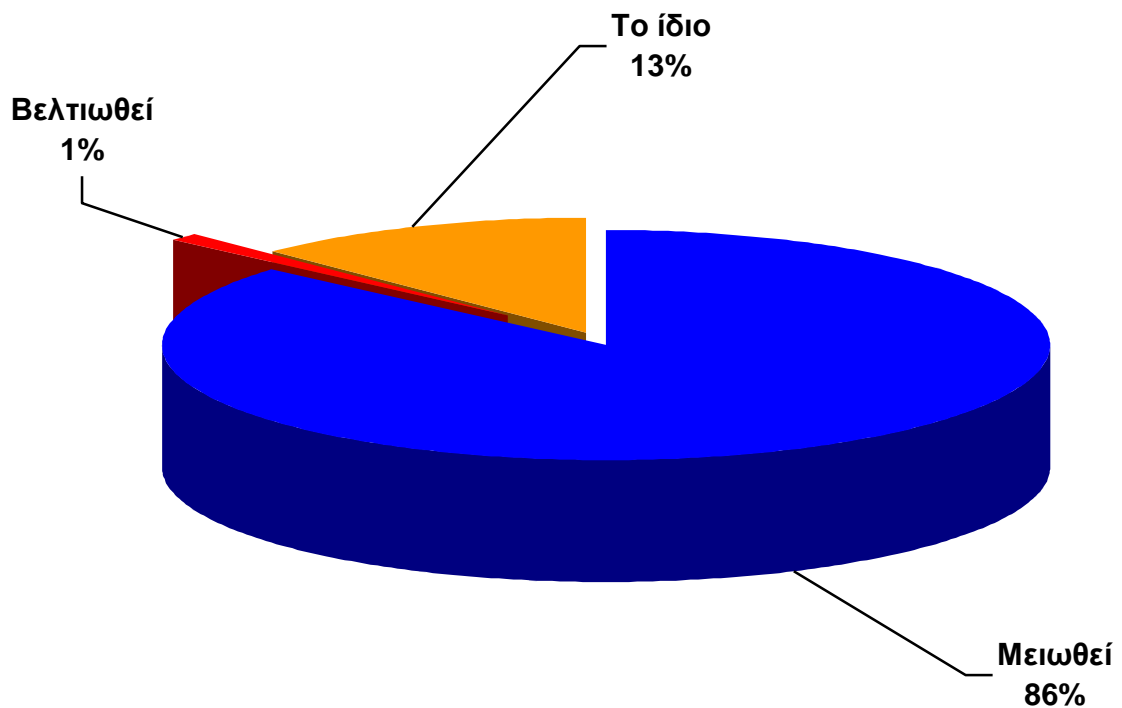
\*Οι πελάτες πρέπει να έχουν εισόδημα για να μπορούν να προβούν σε αγορές

## Μέρος 2<sup>ο</sup>

### Καταναλωτές

## Ερώτηση 1

Από την αρχή του έτους, το οικογενειακό σας εισόδημα έχει :



## Ερώτηση 2

(Σε αυτούς που δήλωσαν μείωση) Πόσο τοις % υπολογίζετε την μείωση του εισοδήματός σας;

**Μέσος όρος μείωσης εισοδήματος :**

**35%**



### Ερώτηση 3

Σαν καταναλωτής, από αυτά που θα σας αναφέρω τι έχετε περιορίσει;  
(μέχρι 3 επιλογές)

	<i>Ποσοστό</i>
<i>Τρόφιμα (σούπερ μάρκετ, μπακάλης, μανάβης, κρεοπώλης)</i>	28,0%
<i>Ένδυση – υπόδηση</i>	87,0%
<i>Ψυχαγωγία – ταξίδια</i>	78,0%
<i>Χρήση ΙΧ</i>	41,0%
<i>Οικιακό εξοπλισμό, αγορά ηλεκτρονικού υπολογιστή, τηλεόραση</i>	24,0%
<i>Δεν έχω περιορίσει τίποτε</i>	2,0%

## Ερώτηση 4

Στην οικογένεια σας υπάρχουν άνεργα μέλη και αν ναι πόσα;

**Έξι στις δέκα** οικογένειες έχουν άνεργα μέλη

	<i>Ποσοστό</i>
<b>Με ένα άνεργο</b>	52,0%
<b>Με δύο ανέργους</b>	31,0%
<b>Με τρεις ανέργους και πάνω</b>	17,0%

## Ερώτηση 5

Το τελευταίο διάστημα, έχετε επιλέξει να κάνετε αγορές προϊόντων ή υπηρεσιών από όμορη χώρα και τι αγοράσατε από αυτά που θα σας αναφέρω (μέχρι 3 επιλογές)

	<i><b>Ποσοστό</b></i>
<i><b>Όχι, δεν έχω αγοράσει κάτι</b></i>	90,0%
<i><b>Τρόφιμα ποτά</b></i>	4,0%
<i><b>Ένδυση υπόδηση</b></i>	5,0%
<i><b>Είδη για το σπίτι/Είδη δόμησης (διακοσμητικά, έπιπλα, ηλεκτρικές συσκευές κλπ)</b></i>	3,0%
<i><b>Άλλο</b></i>	1,0%

## Ερώτηση 6

Για ποιο λόγο προτιμήσατε αγορές σε όμορη χώρα;

	<i>Ποσοστό</i>
<b>1. Αυτό που ήθελα το βρήκα εκεί πιο φθηνά</b>	7,0%
<b>2. Αυτό που ήθελα δεν υπήρχε καν στην χώρα μου</b>	93,0%

## Ερώτηση 7

Αναγνωρίζετε το γεγονός πως κάνοντας τις αγορές σας από όμορες χώρες ζημιώνεται η τοπική αγορά και η εθνική οικονομία;

	<i>Ποσοστό</i>
<b>1. Ναι</b>	98,0%
<b>2. Όχι</b>	2,0%

## Ερώτηση 8

Είστε υπέρ ή κατά της λειτουργίας των εμπορικών καταστημάτων κάποιες Κυριακές των χρόνων;

	<i>Ποσοστό</i>	
	Επιχειρήσεις	Καταναλωτές
<b>Υπέρ</b>	<b>41.0%</b>	<b>44.0%</b>
<b>Κατά</b>	<b>51.0%</b>	<b>44,0%</b>
<b>ΔΓ/ΔΑ</b>	<b>8.0%</b>	<b>12,0%</b>

## Ερώτηση 9

Με ποιες από τις εναλλακτικές που θα σας αναφέρω συμφωνείτε;

	<b>Ποσοστό</b>	
	Επιχειρήσεις	Καταναλωτές
<i>Λειτουργία της αγοράς μια Κυριακή τον χρόνο</i>	21,0%	14,0%
<i>Επτά Κυριακές τον χρόνο όπως ορίζει ο Νόμος</i>	31,0%	42,0%
<i>Περισσότερες από επτά</i>	9,0%	7,0%
<i>Όλες τις Κυριακές</i>	6,0%	7,0%
<i>Καμιά</i>	33,0%	30,0%

## Ερώτηση 10

Όταν συντρέχουν λόγοι μεγάλης τουριστικής επισκεψιμότητας στην περιοχή σας (πχ. τοπικές εκδηλώσεις και γιορτές, άφιξη κρουαζιερόπλοιου, θρησκευτικές και εθνικές γιορτές όμορων χωρών όπως Βούλγαρων και Τούρκων) κατά την άποψή σας πως θα πρέπει να διαμορφωθεί το ωράριο λειτουργίας της αγοράς;

	<b>Ποσοστό</b>	
	Επιχειρήσεις	Καταναλωτές
<b>Να μείνει ως έχει</b>	40,0%	45,0%
<b>Η αγορά να είναι ανοικτή Δευτέρα και Τετάρτη απόγευμα αν συντρέχουν οι παραπάνω λόγοι</b>	22,0%	8,0%
<b>Η αγορά να είναι ανοικτή Δευτέρα και Τετάρτη απόγευμα και Κυριακή αν συντρέχουν οι παραπάνω λόγοι</b>	38,0%	47,0%

## Ερώτηση 11

Τι θα μπορούσε να βοηθήσει την αύξηση της κατανάλωσης; (μέχρι δυο επιλογές)

	<i>Ποσοστό</i>	
	Επιχειρήσεις	Καταναλωτές
Περισσότερες ευκολίες πληρωμής	18,0%	7,0%
Μεγαλύτερη διάρκεια εκπτώσεων	9,0%	14,0%
Ανοιχτά κάποιες Κυριακές	3,0%	5,0%
Πιο συχνά εκπτώσεις μέσα στον χρόνο	14,0%	44,0%
Θέσπιση ειδικών προσφορών συγκεκριμένες ημέρες τον χρόνο	15,0%	20,0%
Διενέργεια εορταστικών εκδηλώσεων/δράσεων του Επιμελητηρίου σε συνεργασία με τους Δήμους για τόνωση της αγοράς	36,0%	9,0%
Άλλο*	15,0%	25,0%

\*Οι πελάτες πρέπει να έχουν εισόδημα για να μπορούν να προβούν σε αγορές

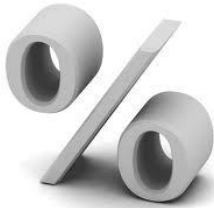


## Ταυτότητα της έρευνας



### Μεθοδολογία

- ✚ Τηλεφωνικές συνεντεύξεις με δομημένο ερωτηματολόγιο



### Μέγεθος δείγματος, περίοδος διεξαγωγής

- ✚ 202 ερωτηματολόγια στο μέρος των επιχειρήσεων μελών του Επιμελητηρίου
- ✚ 315 ερωτηματολόγια στο μέρος των καταναλωτών
- ✚ Από 9/1/2014 έως 10/1/2014



### Σκοπός

- ✚ Καταγραφή των απόψεων των μελών του Επιμελητηρίου Καβάλας (εμπορικό τμήμα) και των καταναλωτών της Καβάλας, σχετικά με την σοβούσα κρίση και θέματα λειτουργίας και ωραρίου της αγοράς.